

## 入会方法

### 会費について

毎年4月に年会費をお支払いいただきます（前払い）。  
年度は4月から翌3月とし、年度途中入会の場合は、月割の金額をご請求させていただきます。  
また理由の如何を問わず、ご返金は致しかねます。

施設規模	30床以下	30,000円
	31床以上	60,000円

### 入会資格について

ユニット型を運営されている施設、運営計画がある施設であれば、特養に限らずご入会いただけます。

### お申込み方法

別添の入会申込書に必要事項をご記入の上、下記宛先までお送りください。

送り先：〒226-0015 横浜市緑区三保町171-1 1F  
全国個室ユニット型施設推進協議会 事務局 宛

※入会申込書は推進協ホームページ（<http://suishinkyo.net/>）からもダウンロードできます。

## 本会概要

名称	一般社団法人全国個室ユニット型施設推進協議会
発足年月日	平成17年8月19日（旧名称：全国新型特養推進協議会）
法人設立日	平成20年12月1日
所在地	〒226-0015 神奈川県横浜市緑区三保町171-1 特養しょうじゅの里三保内
会長	赤枝 雄一
役員	副会長4名、理事26名、監事2名（H26.6月現在）

未来あるユニット型施設のために

# 一般社団法人 全国個室ユニット型施設推進協議会

ご案内

協議会を動かす力は皆様のご意見です

全国個室ユニット型施設推進協議会は、個室ユニット型を運営されている施設、運営計画のある施設の皆さまのための協議会として、平成17年8月に設立された団体です。

個室ユニット型施設のあり方やユニットケアの質の向上を目的とした活動に積極的に取り組み、関係機関に介護保険制度改善の働きかけをするなど、「未来あるユニット型施設」を目指し会員施設が一丸となって活動しています。





## ご挨拶



一般社団法人全国個室ユニット型施設推進協議会は、平成17年10月の介護報酬改定の際に、個室ユニット型施設の経営の健全化を目指して発足いたしました。みんなで力を合わせ目標に向かって活動することで流れを変えていくことの大切さ、施設間の助け合いの精神など、発足以来多くを学びながら歩んでおります。

このパンフレットをご覧いただいている皆様も、ユニットケア、更には個別ケアの素晴らしさを感じながら、施設運営に日々取り組まれていることと存じます。個別ケアは入居者さまの尊厳を守り、ケアの効果があらわれやすい、未来あるこれからの介護です。

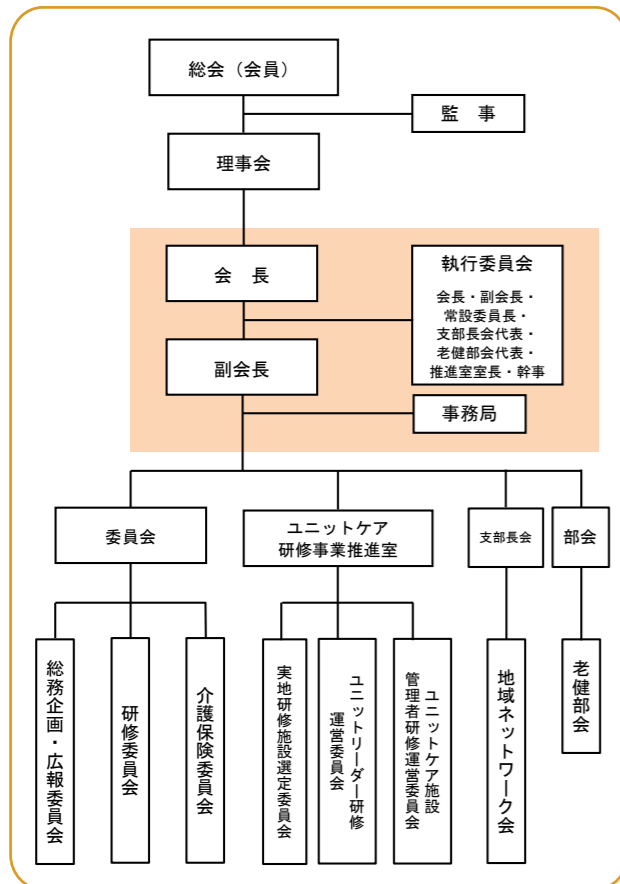
高齢社会が進む中、介護の未来が明るくなければ日本の社会が明るくなるはずがありません。介護、ひいては福祉の世界から、日本の暮らしと心を豊かにしていく活動を、みんなで一丸となり進めて参りませんか。皆様のご参加をお待ちしております。

全国個室ユニット型施設推進協議会 会長 赤枝 雄一

## 沿革

年月	出来事
平成17年8月19日	新型特養緊急全国集会 開催
同日	『全国新型特養推進協議会』 設立
平成22年10月	『全国個室ユニット型施設推進協議会』へ名称変更
平成25年4月	ユニットケア研修事業 開始

## 組織図



主な活動 支部長会や常設委員会、部会等を設置し、日々変化する介護を取り巻く環境に対応しています。

◎「ユニットリーダー研修のあり方」委員会 委員

◎ H26.9.29 第109回社会保障審議会・介護給付費分科会事業者団体ヒアリング意見陳述

全国支部長会	各支部による活動や交流の促進	各都道府県の支部長で構成。地元力を生かして、各支部主催で地域ネットワーク研修会を運営・開催したり、行政との交渉などを行ないます。
介護保険委員会	関係機関への働きかけ、経常状況調査、分析など	ユニットケア施設の安定した経営を目指し活動しています。介護報酬改定や様々な問題点に素早く対応。また独自の経営実態調査などで、介護施設の現状を常に把握し、関係機関へ働きかけをします。
研修委員会	研修会の企画・開催など	その時一番学びたい題材を取り上げて、研修会を行ないます。
総務企画・広報委員会	機関紙の発行、企画運営など	会の規程や制度の制定や、会員拡大のための広報活動などを行っています。
老健部会	部会の開催、施設見学の企画など	老健施設の現状を話し合い、情報を共有します。
ユニットケア研修事業推進室	ユニットケア研修の実施	協定を結んでいる行政の委託を受け、『ユニットケア施設管理者研修』『ユニットリーダー研修』を実施しています。

## 会員特典

1 推進協の活動や介護保険制度情報が詰まった機関紙『推進協ニュース』を毎月お送りします。



2 推進協ホームページ・会員専用ページの閲覧(ID・パスワード提供)



3 推進協主催の研修会に、会員価格で参加できます。

【25年度開催例】

- ◎長崎県：看取りケア、◎名古屋市：経営・ケアプラン、
- ◎横浜市：福祉施設における人事・労務管理、
- ◎秋田県：医療ニーズと終末ケアのアセスメント、
- ◎福岡県：今後の制度改革の動向について

4 ユニットケア研修受講生1名につき、ユニットケア研修で使用する研修ノートとテキスト『施設環境づくり実践マニュアル』を進呈します(4,160円相当)。

5 ホームページを開設していない施設さまには、無料でホームページを作成します。